

MV SIGYN

LA NOUVELLE RÉFÉRENCE DU CABOTAGE RÉGIONAL



- **Flexibilité Opérationnelle**
- **Autonomie Totale**
- **Efficiencce Énergétique**

Une plateforme logistique indépendante de 1000 Tonnes de Port en Lourd (DW). Conçu pour maximiser la rentabilité par voyage et accéder aux ports non équipés.

L'AUTONOMIE TOTALE : LA GRUE VOLVO TRANSLATRICE

Mobilité Sur Rails

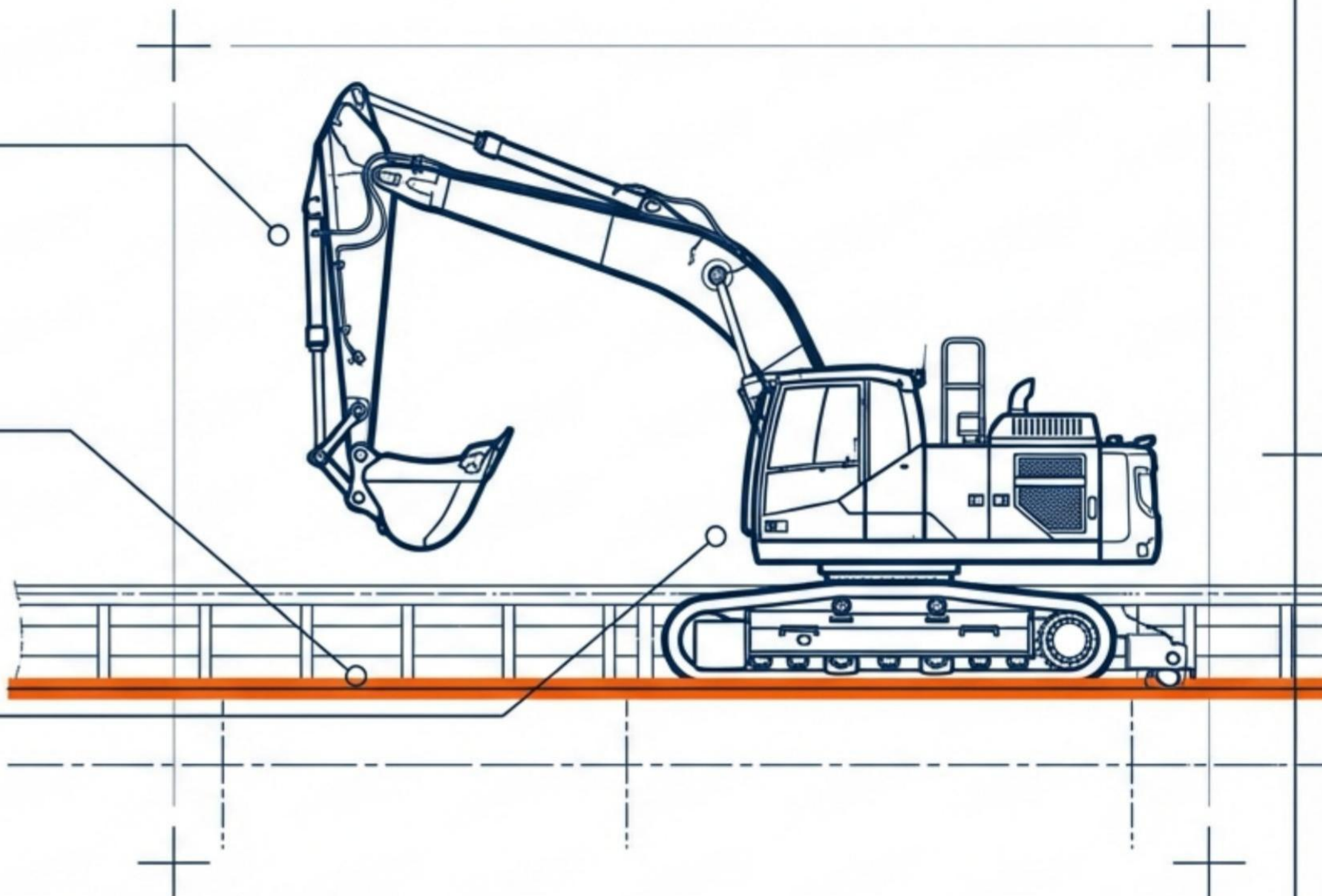
La grue parcourt la cale de l'avant à l'arrière, assurant une couverture de 100% de la zone de stockage.

Indépendance Portuaire

Idéal pour les ports secondaires ou peu équipés. Le navire ne dépend pas des grues de quai.

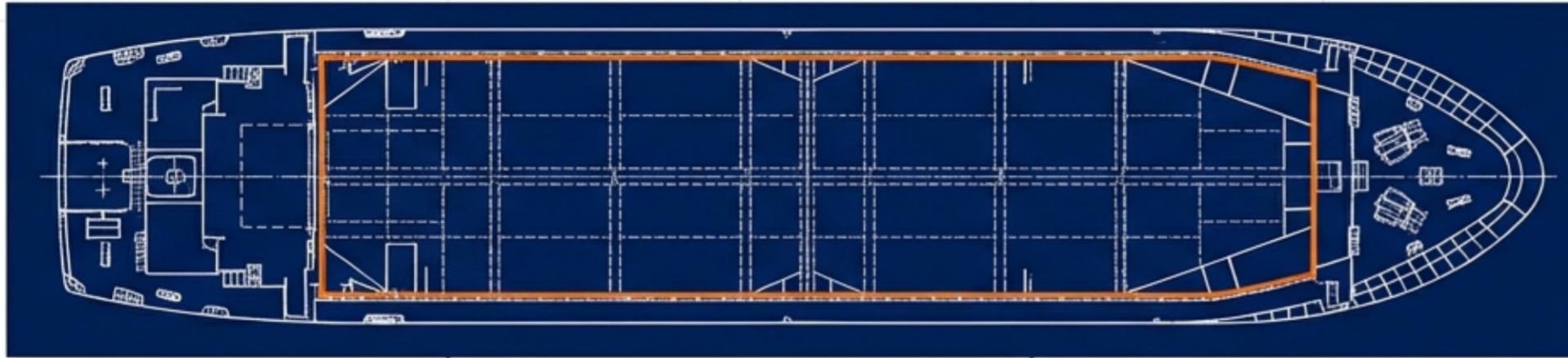
Précision

Chargement et déchargement ciblés sans nécessité de déhaler le navire.

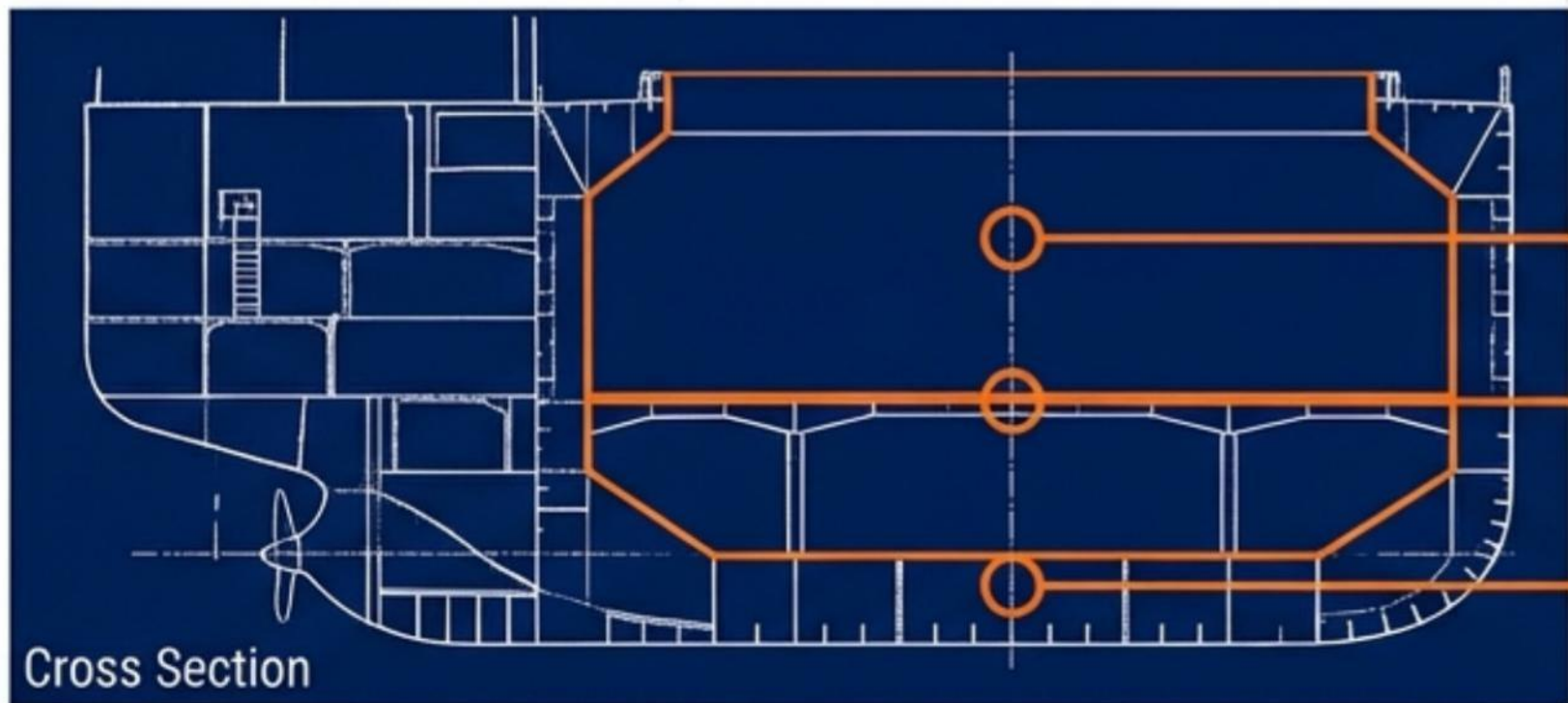


Transforme le navire en plateforme logistique autonome, ouvrant de nouvelles routes commerciales.

ANATOMIE DE LA CALE : POLYVALENCE TECHNIQUE



Plan View



Cross Section

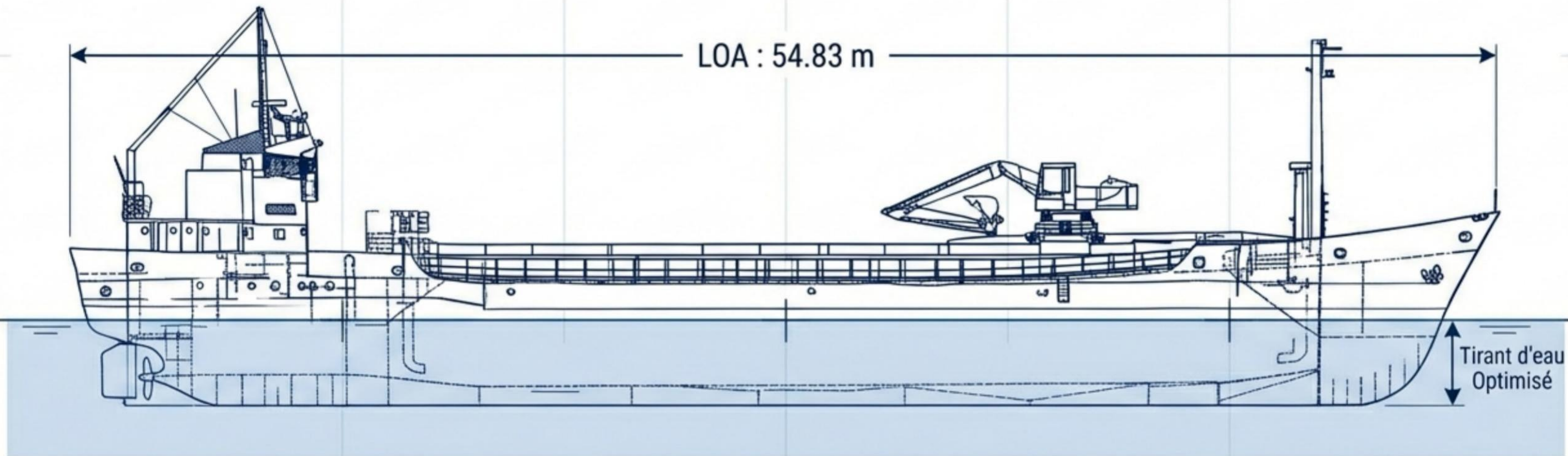
Cale à Marchandises
(1352 m³)

Entre-pont
(Surface doublée pour palettes)

Plafond de Double-fond
(Renforcé pour vrac)

Une surface de chargement optimisée sur trois niveaux (Plafond de double-fond, Entre-pont, Pont principal) pour gérer vrac, palettes, big bags et conteneurs.

ACCESSIBILITÉ ET NAVIGATION CIBLÉE



Longueur Hors Tout (LOA) : 54.83m

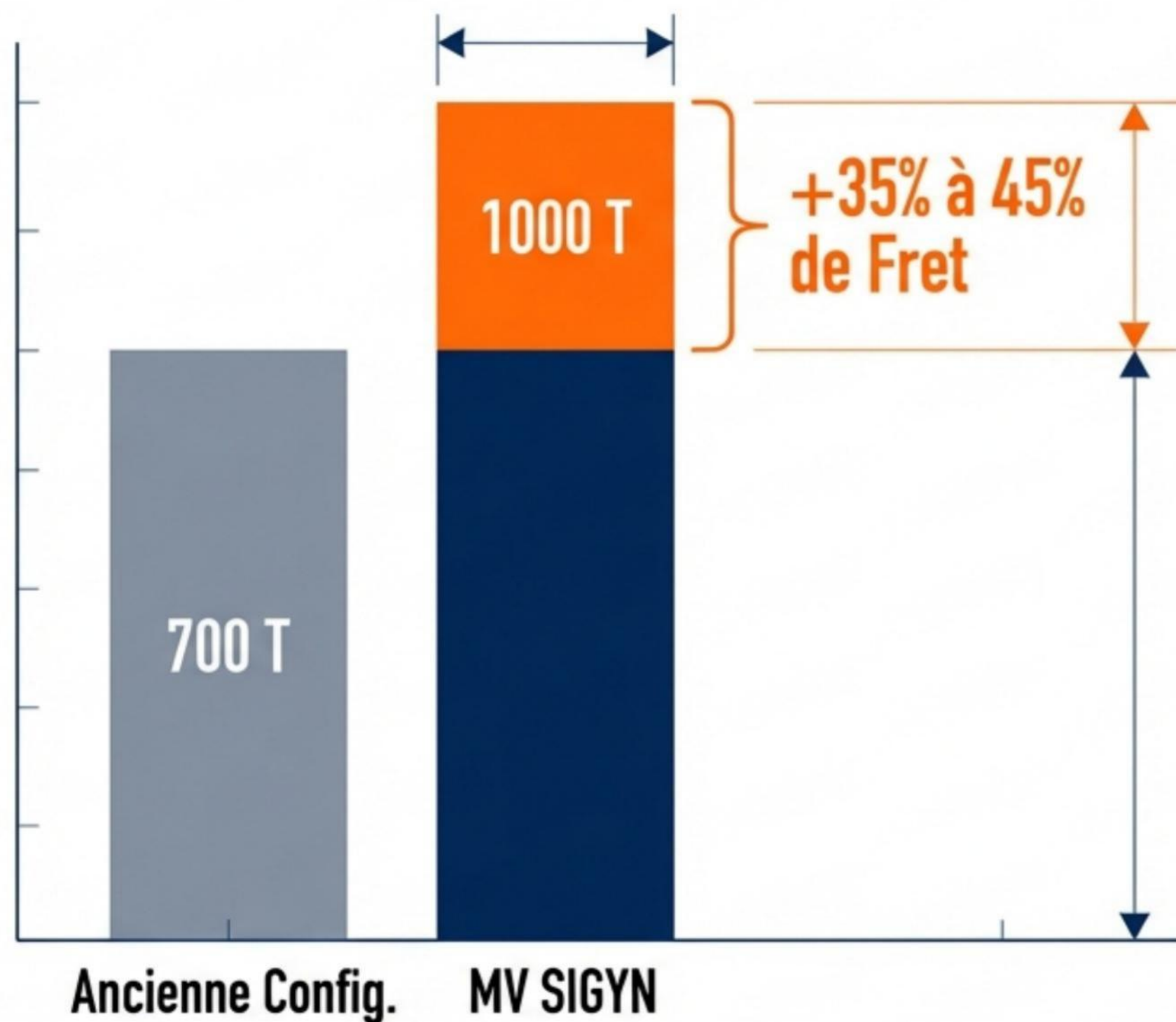
Taille idéale pour les quais restreints où les grands navires ne peuvent accoster.

Accès Fluvio-Maritime

Le MV SIGYN connecte les hubs majeurs aux ports secondaires, réduisant les ruptures de charge terrestres.

“Accédez là où les autres s'arrêtent.”

ANALYSE DE RENTABILITÉ : L'IMPACT DES 1000 TONNES



Gain de Charge Utile :

Augmentation directe du volume transportable par rotation.

Revenu par Rotation :

Avec un port en lourd porté à 1000 tonnes, chaque voyage maximise la rentabilité. Vous transportez plus pour le même coût opérationnel de base.

PERFORMANCE ÉNERGÉTIQUE EXCEPTIONNELLE



Coût Carburant

Réduction d'environ 50% par jour de navigation.

Ratio d'Efficiency

Une consommation minimale pour un tonnage maximal.

Impact Client

Réduction drastique du coût à la tonne-mille. Le choix logique face à la volatilité du bunker.

POURQUOI CHOISIR LE MV SIGYN ?

01

CAPACITÉ MAXIMISÉE

1000 Tonnes DW pour une rentabilité supérieure par voyage.

02

AUTONOMIE TOTALE

Grue Volvo sur rails éliminant les frais d'attente et de manutention à quai.

03

ÉCONOMIE D'ÉCHELLE

Consommation <100L/h garantissant les coûts d'exploitation les plus bas du marché.

04

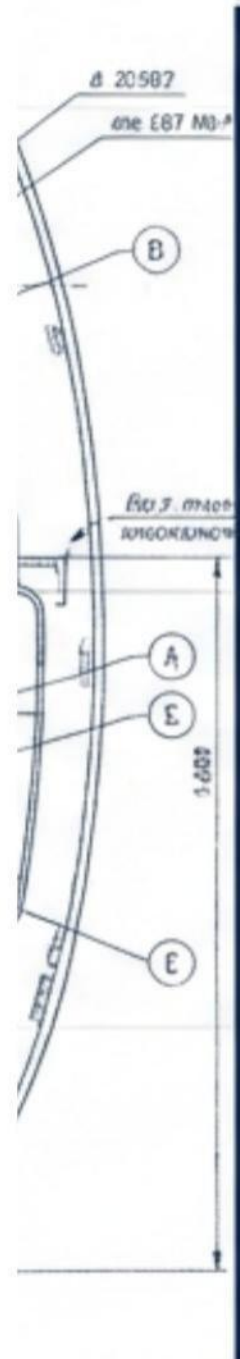
VERSATILITÉ








Vrac, palettes ou conteneurs—une seule solution pour des frets multiples.

Le MV SIGYN n'est pas seulement un cargo, c'est votre partenaire logistique autonome.

SPÉCIFICATIONS TECHNIQUES DÉTAILLÉES

5 + 50



LOA (Longueur)		54.83 m
LPP (Entre Perpendiculaires)		50.00 m
Largeur (Breadth Mld)		9.20 m
Creux (Depth Mld)		5.30 m
Deadweight (Port en lourd)		1000 Tonnes
Volume Cale		~1352 m ³
Main Engine		Callesen 427 EOT
Propeller		Callesen (Controllable Pitch)

CONTACT COMMERCIAL

RAPIDE SARL

RAPIDE-GROUP.COM

Tél/WA : +269 332 05 50 (Comores)

Tél/WA : +261 36 35 559 44 (Madagascar)

Tél/WA : +33 7 84 14 470 (France)

Pavillon : Union des Comores



E 46,3 S -15,7

MV SIGYN · E 46.3° / S 15.7° · Canal du Mozambique